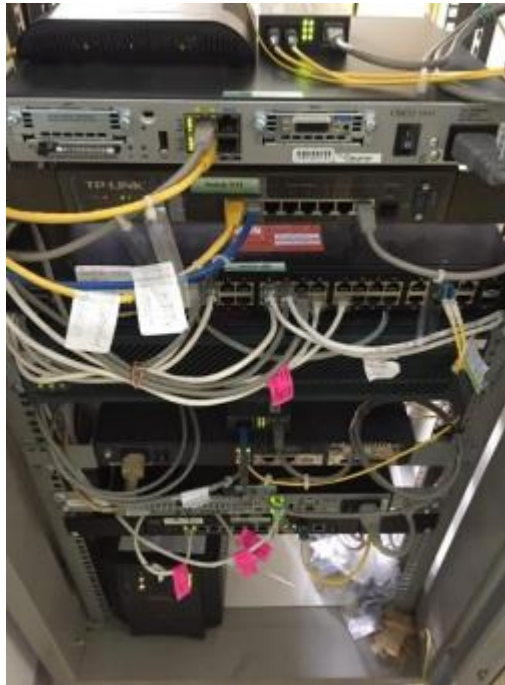


## Data Center ของโรงพยาบาลมั่นคงปลอดภัยในระดับที่ได้มาตรฐาน

ตามที่ศูนย์คอมพิวเตอร์และสารสนเทศ ได้ทำ การระบบข้อมูลกลาง (Data Center) เพื่อให้เป็นไปตาม เป้าหมาย และมาตรฐานที่กำหนด โดยแบ่งเป็น ๒ ส่วน ดังนี้

**ส่วนที่ ๑** มาตรฐานห้องควบคุมการให้บริการแม่ข่ายเซิร์ฟเวอร์ (Data Center)ของโรงพยาบาลเกาะสีชัง

๑. ด้านห้องควบคุม สถานที่และสิ่งแวดล้อม ต้องมีความปลอดภัยสูง เนื่องจากการจัดทำห้อง สำหรับติดตั้งแม่ข่ายเซิร์ฟเวอร์ที่ได้มาตรฐาน จัดเก็บมั่นคงภายใน ตู้ RACK มีการจัดวางบนชั้น อย่างเป็นระเบียบ มี label กำกับอุปกรณ์และสายสัญญาณทุกเส้นและจัดเก็บอย่างเป็นระเบียบ สัญลักษณ์สามารถสื่อสารได้อย่างชัดเจน



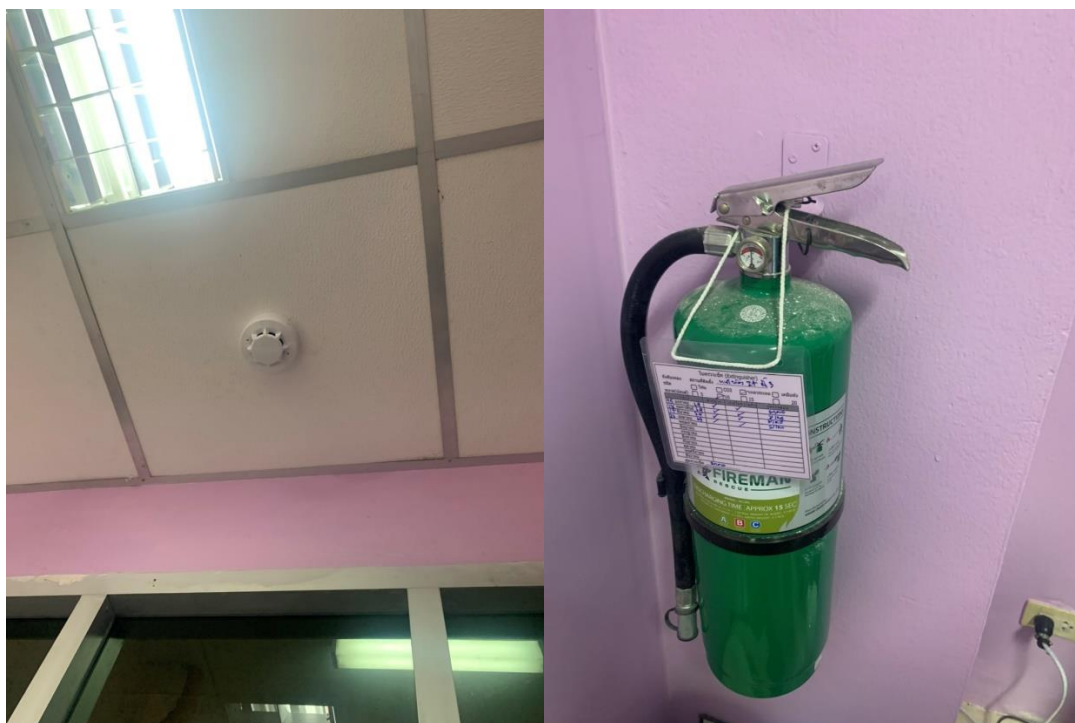
๒. ด้านอุณหภูมิติดตั้งเครื่องปรับอากาศ ควบคุมอุณหภูมิที่ ๒๓องศาจำนวน๒ เครื่อง มีการเข้ามา ตรวจสอบเช็คและสลับแอร์ทำ งาน ทุกวันในช่วงเวรบ่าย และตรวจสอบความปลอดภัยทางภาพภาพ พร้อมกัน



๓. การควบคุมการเข้า-ออก ห้องแม่ข่าย Server โดยติดตั้งกุญแจ เพื่อควบคุมความปลอดภัยจากบุคคลภายนอก



๔. อุปกรณ์ดับเพลิง มีติดตั้งเครื่องดับเพลิง ( ถังสีเขียว ) จำนวน ๑ ถัง เจ้าหน้าที่ได้รับการอบรม วิธีการใช้เครื่องดับเพลิง และเครื่องตรวจจับควัน จำนวน ๒ จุด



๕. ห้องแม่ข่ายเซิร์ฟเวอร์สำรองติดตั้งอยู่ห่างจากห้องแม่ข่ายเซิร์ฟเวอร์หลัก (แยกคนละที่)
๖. จัดระบบไฟฟ้าสำรอง โดยติดตั้งเครื่องสลับกระแสไฟฟ้าอัตโนมัติ เพื่อใช้ไฟฟ้าสำรองจาก เครื่องปั่นไฟของโรงพยาบาล จำนวน ๑ สายและติดตั้งเครื่องสำรองไฟฟ้า (UPS) ประจำเครื่อง SERVER



๗. ระบบสำรองข้อมูลทั้งภายในและภายนอก DATA CENTER และโปรแกรมตรวจสอบความ ครบถ้วนของ การสำรองข้อมูล
๘. มีการจัดระบบเครือข่ายและมีแผนผังกำหนดชัดเจน
๙. มีเจ้าหน้าที่อยู่เวรประจำตั้งแต่ ๐๘.๐๐-๒๐.๐๐ น.ทุกวันไม่เว้นวันหยุด และ เป็นเวร on Call โทรตาม ๒๔ ชม.

**ข้อมูลผู้ป่วยมั่นคงปลอดภัย มั่นใจได้อย่างไรว่าไม่มีผู้ใดที่ไม่ได้ทำหน้าที่ดูแลรักษาผู้ป่วยในขณะนั้นที่ สามารถเข้าถึงข้อมูลของผู้ป่วยได้**

ศูนย์คอมพิวเตอร์และสารสนเทศได้มั่นใจว่า ความปลอดภัย มั่นคงข้อมูลผู้ป่วย ดังนี้

๑. เครื่องแม่ข่ายระบบสารสนเทศทางการแพทย์ ที่มีข้อมูลผู้ป่วย ของโรงพยาบาลเกาะสีชัง ได้ ถูกจัดเก็บ ในห้องควบคุมข้อมูล (Data Center) ซึ่งมีความเป็นมาตรฐานตามที่ระบุ
๒. เครื่องแม่ข่ายระบบสารสนเทศทางการแพทย์ HOSxP (หลัก) และเครื่องแม่ข่ายระบบ สารสนเทศทาง การแพทย์ HOSxP (สำรอง) ที่มีคุณลักษณะมาตรฐานเดียวกัน ได้ถูกแยก จัดเก็บคนละที่และมีระบบ สำรองข้อมูลใน HARDDISK แยกต่างหากจัดเก็บคนละที่กัน หากมีปัญหาสามารถนำข้อมูลกลับมาใช้ได้
๓. มีระบบแยกเครือข่ายระบบสารสนเทศทางการแพทย์ และอินเทอร์เน็ต
๔. มีมาตรการควบคุมการเข้าห้องควบคุมข้อมูล (Data Center) จากบุคคลภายนอกโดยใช้ lock ห้อง ก่อนเข้าห้องเพื่อความปลอดภัยด้านข้อมูลสารสนเทศ

ศูนย์คอมพิวเตอร์และสารสนเทศ มั่นใจว่าไม่มีผู้ใดที่ไม่ได้มีหน้าที่ดูแลรักษาผู้ป่วยในขณะนั้นที่สามารถเข้าถึงข้อมูลของผู้ป่วยได้ เนื่องจากได้กำหนดมาตรฐานการปฏิบัติงานดังนี้

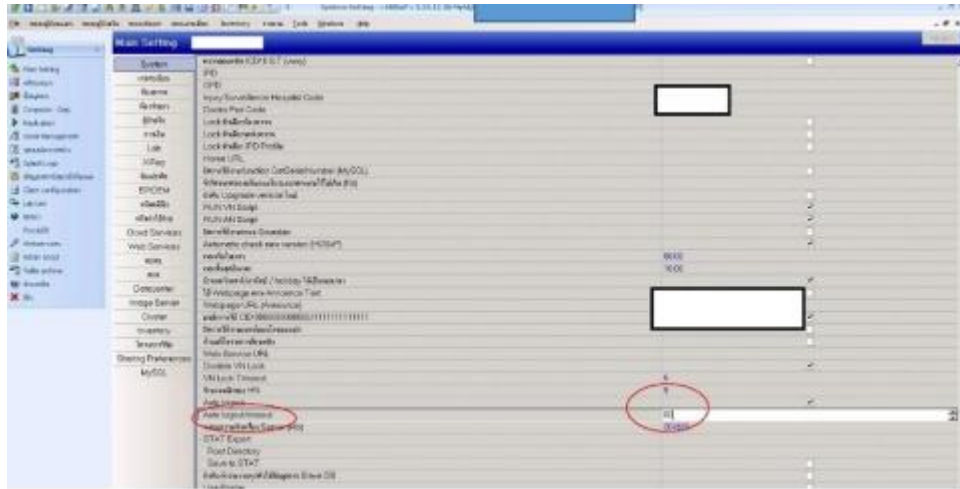
๑. ระบบสารสนเทศฯ มีการจัดทำระบบบัญชีรายชื่อผู้ใช้งาน และรหัสผ่าน เพื่ออนุญาตให้เข้าใช้งาน เฉพาะรายคน

ID	Login	name	ตำแหน่ง	Unit	รหัสผ่านของบุคคล
114			หัวหน้างานวิจัยระบบฯ	LAB	
115			สาขาฯ	ผู้ช่วย	
116			วิชาฯสาขาฯ	LAB	
117			สาขาฯ	ผู้ช่วย	
118			หัวหน้างานวิจัยระบบฯ	สาขาฯ	
119			หัวหน้างานวิจัยระบบฯ	LAB	
120			สาขาฯ	ผู้ช่วย	
121			วิชาฯสาขาฯ	สาขาฯ	
122			สาขาฯ	ผู้ช่วย	
123			สาขาฯ	ผู้ช่วย	
124			สาขาฯ	ผู้ช่วย	
125			สาขาฯ	สาขาฯ	
126			สาขาฯ	สาขาฯ	
127			สาขาฯ	สาขาฯ	
128			สาขาฯ	สาขาฯ	
129			สาขาฯ	สาขาฯ	
130			หัวหน้างานวิจัยระบบฯ	สาขาฯ	
131			สาขาฯ	สาขาฯ	
132			สาขาฯ	สาขาฯ	
133			สาขาฯ	สาขาฯ	
134			สาขาฯ	สาขาฯ	
135			สาขาฯ	สาขาฯ	
136			สาขาฯ	สาขาฯ	
137			สาขาฯ	สาขาฯ	
138			สาขาฯ	สาขาฯ	
139			สาขาฯ	สาขาฯ	
140			สาขาฯ	สาขาฯ	

๒. ระบบสารสนเทศฯ มีการจัดลำดับชั้นการเข้าถึงข้อมูล โดยกำหนดสิทธิ์ในการเข้าถึงข้อมูลมีความเฉพาะเจาะจงตามวิชาชีพของบุคลากรแต่ละประเภท และปิดการใช้งานทันทีเมื่อย้าย หรือลาออก

ID	Login	name	ตำแหน่ง	Unit	รหัสผ่านของบุคคล
114			หัวหน้างานวิจัยระบบฯ	LAB	
115			สาขาฯ	ผู้ช่วย	
116			วิชาฯสาขาฯ	LAB	
117			สาขาฯ	ผู้ช่วย	
118			หัวหน้างานวิจัยระบบฯ	สาขาฯ	
119			หัวหน้างานวิจัยระบบฯ	LAB	
120			สาขาฯ	ผู้ช่วย	
121			วิชาฯสาขาฯ	สาขาฯ	
122			สาขาฯ	ผู้ช่วย	
123			สาขาฯ	ผู้ช่วย	
124			สาขาฯ	ผู้ช่วย	
125			สาขาฯ	สาขาฯ	
126			สาขาฯ	สาขาฯ	
127			สาขาฯ	สาขาฯ	
128			สาขาฯ	สาขาฯ	
129			สาขาฯ	สาขาฯ	
130			หัวหน้างานวิจัยระบบฯ	สาขาฯ	
131			สาขาฯ	สาขาฯ	
132			สาขาฯ	สาขาฯ	
133			สาขาฯ	สาขาฯ	
134			สาขาฯ	สาขาฯ	
135			สาขาฯ	สาขาฯ	
136			สาขาฯ	สาขาฯ	
137			สาขาฯ	สาขาฯ	
138			สาขาฯ	สาขาฯ	
139			สาขาฯ	สาขาฯ	
140			สาขาฯ	สาขาฯ	

๓. ระบบสารสนเทศฯ มีระบบAuto Logout จากโปรแกรมสารสนเทศทางการแพทย์ ทุก ๑ ชั่วโมง



๔. ระบบสารสนเทศฯ มีระบบยืนยันการเปลี่ยน Password ทุก ๓๐ วัน